



本PDF文件由 www.ichemistry.cn 免费提供, 全部信息请点击[118068-30-7](http://www.ichemistry.cn), 若要查询其它化学品请登录[CAS号查询网](http://www.ichemistry.cn)

如果您觉得本站对您的学习工作有帮助, 请与您的朋友一起分享:) [爱化学www.ichemistry.cn](http://www.ichemistry.cn)

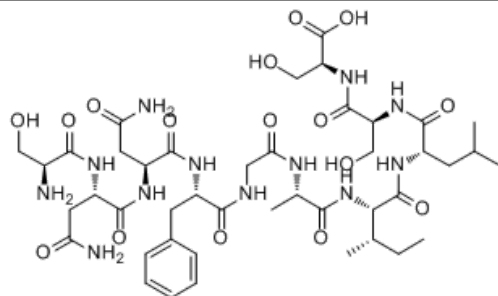
CAS Number:118068-30-7 基本信息

中文名: SER-ASN-ASN-PHE-GLY-ALA-ILE-LEU-SER-SER

英文名: H-SER-ASN-ASN-PHE-GLY-ALA-ILE-LEU-SER-SER-OH

别名: H-SER-ASN-ASN-PHE-GLY-ALA-ILE-LEU-SER-SER-OH;
 AMYLIN FRAGMENT 20-29 HUMAN;
 AMYLIN (20-29);
 AMYLIN (20-29) (HUMAN);
 SNNFGAILSS;
 SER-ASN-ASN-PHE-GLY-ALA-ILE-LEU-SER-SER;
 diabetes associated peptide fragment 20-29 human

分子结构:



分子式: $C_{43}H_{68}N_{12}O_{16}$

分子量: 1009.07082

CAS登录号: 118068-30-7

CAS#118068-30-7化学试剂供应商(点击生产商链接可查看价格)

供应商信息已更新, 请登录爱化学 [CAS No. 118068-30-7](http://www.ichemistry.cn) 查看
 若您在此化学品供应商, 请按照[化工产品收录](#)说明进行免费添加

相关化学品信息

0

生成时间2021/1/17 13:52:23