



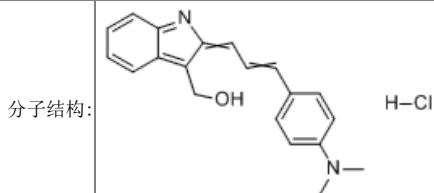
本PDF文件由 [www.ichemistry.cn](http://www.ichemistry.cn) 免费提供, 全部信息请点击[124530-40-1](http://www.ichemistry.cn), 若要查询其它化学品请登录[CAS号查询网](http://www.ichemistry.cn)

如果您觉得本站对您的学习工作有帮助, 请与您的朋友一起分享:) [爱化学www.ichemistry.cn](http://www.ichemistry.cn)

CAS Number:124530-40-1 基本信息

英文名: 2H-Indole-3-methanol, 2-[3-[4-(dimethylamino)phenyl]-2-propen-1-ylidene]-, hydrochloride (1:1)

别名: 2H-Indole-3-methanol, 2-[3-[4-(dimethylamino)phenyl]-2-propenyldiene]-, monohydrochloride (9CI)



分子式: C<sub>20</sub>H<sub>21</sub>ClN<sub>2</sub>O

分子量: 340.847

CAS登录号: 124530-40-1

CAS#124530-40-1 化学试剂供应商 (点击生产商链接可查看价格)

供应商信息已更新, 请登录爱化学 [CAS No. 124530-40-1](http://www.ichemistry.cn) 查看  
若您是此化学品供应商, 请按照[化工产品收录说明](#)进行免费添加

相关化学品信息

[铝酸铋](#) [1282-31-1](#) [122828-37-9](#) [123172-62-3](#) [121880-08-8](#) [126830-80-6](#) [3-\[\[3,5-BIS\(TRIFLUOROMETHYL\)PHENYL\]AMINO\]-4-\[\[\[\(1R,2R\)-2-\(DIMETHYLAMINO\)CYCLOHEXYL\]AMINO\]\]-CYCLOBUTEN](#) [硫化铯\(VII\)单水合物](#) [127564-81-2](#) [12086-08-7](#) [1-二茂铁基乙醇](#) [12068-56-3](#) [123199-92-8](#) [125674-65-9](#) [125826-69-9](#) 533

生成时间2021/3/7 10:44:04