



本PDF文件由 [www.ichemistry.cn](http://www.ichemistry.cn) 免费提供, 全部信息请点击[14143-01-2](#), 若要查询其它化学品请登录[CAS号查询网](#)

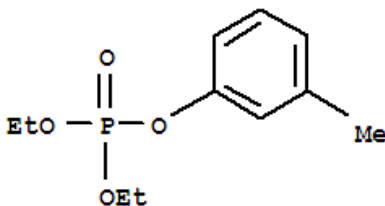
如果您觉得本站对您的学习工作有帮助, 请与您的朋友一起分享:) [爱化学www.ichemistry.cn](http://www.ichemistry.cn)

CAS Number:14143-01-2 基本信息

英文名: Phosphoric acid, diethyl 3-methylphenyl ester

别名: Ethylm-tolyl phosphate ((EtO)<sub>2</sub>(C<sub>7</sub>H<sub>7</sub>O)PO) (6CI);  
Ethyl m-tolyl phosphate (7CI);  
Phosphoric acid, diethyl m-tolyl ester (8CI);  
Diethyl 3-methylphenyl phosphate;  
Methylphenyl-0,0-diethyl phosphate

分子结构:



分子式: C<sub>11</sub>H<sub>17</sub>O<sub>4</sub>P

分子量: 244.224

CAS登录号: 14143-01-2

CAS#14143-01-2化学试剂供应商(点击生产商链接可查看价格)

供应商信息已更新, 请登录爱化学 [CAS No. 14143-01-2](#) 查看  
若您在此化学品供应商, 请按照[化工产品收录](#)说明进行免费添加

相关化学品信息

[141975-30-6](#) [1462-78-8](#) [143612-02-6](#) [149561-88-6](#) [145224-90-4](#) [1489-28-7](#) [14395-90-5](#) [144710-45-2](#) [143356-46-1](#)  
[143394-77-8](#) [146941-98-2](#) [142542-48-1](#) [14646-15-2](#) [142339-66-0](#) [145514-01-8](#) 453

生成时间2021/3/4 12:51:18