



本PDF文件由

免费提供, 全部信息请点击[14235-86-0](http://14235-86-0), 若要查询其它化学品请登录[CAS号查询网](http://CAS号查询网)如果您觉得本站对您的学习工作有帮助, 请与您的朋友一起分享:) [爱化学www.icchemistry.cn](http://www.icchemistry.cn)

## CAS Number:14235-86-0 基本信息

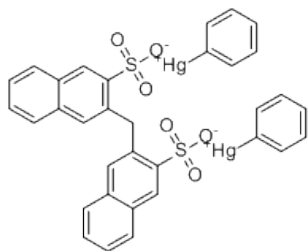
中文名: 萘磺汞

英文名: Mercury, [m-[[3,3'-methylenebis[2-naphthalenesulfonato-k0]](2-)]diphenyldi-

别名:

Bis(phenylmercury)3,3'-methylenedinaphthalene-2-sulfonate (6CI);  
 Mercury, [methylenebis(3,2-naphthylenesulfonyloxy)]bis[phenyl-(7CI);  
 Mercury, [m-(3,3'-methylenedi-2-naphthalenesulfonato)]diphenyldi-(8CI);  
 Mercury, [m-[[3,3'-methylenebis[2-naphthalenesulfonato]](2-)]diphenyldi-;  
 2-Naphthalenesulfonic acid, 3,3'-methylenebis-, mercury complex;  
 Conotrane;  
 Diphenylmercuridinaphthylmethanedisulfonate;  
 Fibrotan;  
 Hydrargaphen;  
 PMF;  
 Penotrane;  
 Phenylmercuric fixtan;  
 Septotan;  
 Versotrane

分子结构:

分子式:  $C_{33}H_{24}Hg_2O_6S_2$ 

分子量: 981.85

CAS登录号: 14235-86-0

CAS#14235-86-0化学试剂供应商(点击生产商链接可查看价格)

供应商信息已更新, 请登录爱化学 [CAS No. 14235-86-0](http://CAS.No.14235-86-0) 查看  
 若您是此化学品供应商, 请按照[化工产品收录](#)说明进行免费添加

## 相关化学品信息

[14219-31-9 丁二酸二丁酯](#) [147441-56-3 甲基-2-脱氧- \$\alpha\$ -L-赤式戊呋喃糖](#) [144301-37-1 1496-36-2 二苯基二硒醚](#) [Z-N,2-二甲基丙氨酸](#) [143722-25-2 4-\[1H-1,2,4-三氮唑-1-基甲基\]苯胺盐酸盐](#) [149-24-6 四溴金\(III\)酸钾二水合物](#) [异丙基黄原酸钾](#) [141594-69-6](#) [145963-50-4 硝酸银](#) [间苯二酚](#) [硫醚](#)