



本PDF文件由 www.ichemistry.cn 免费提供, 全部信息请点击[144320-20-7](http://www.ichemistry.cn), 若要查询其它化学品请登录[CAS号查询网](http://www.ichemistry.cn)

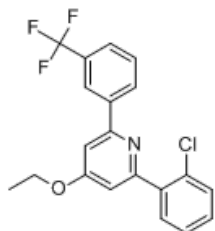
如果您觉得本站对您的学习工作有帮助, 请与您的朋友一起分享:) [爱化学www.ichemistry.cn](http://www.ichemistry.cn)

CAS Number:144320-20-7 基本信息

英文名: Pyridine, 2-(2-chlorophenyl)-4-ethoxy-6-[3-(trifluoromethyl)phenyl]-

别名: 2-(2-chlorophenyl)-4-ethoxy-6-[3-(trifluoromethyl)phenyl]pyridine

分子结构:



分子式: C₂₀H₁₅ClF₃NO

分子量: 377.787

CAS登录号: 144320-20-7

CAS#144320-20-7化学试剂供应商(点击生产商链接可查看价格)

供应商信息已更新, 请登录爱化学 [CAS No. 144320-20-7](http://www.ichemistry.cn) 查看
若您是此化学品供应商, 请按照[化工产品收录](#)说明进行免费添加

相关化学品信息

[145252-13-7](#) [142022-61-5](#) [14271-45-5](#) [2-氨基-5-二乙基氨基戊烷](#) [14273-79-1](#) [14457-64-8](#) [143218-44-4](#) [1438-21-7](#) [14240-48-3](#) [141913-27-1](#) [146204-70-8](#) [14591-03-8](#) [142450-10-0](#) [14159-68-3](#) [4,4'-二壬基-2,2'-联吡啶](#) 455

生成时间2021/3/13 21:11:54