



本PDF文件由 www.ichemistry.cn 免费提供, 全部信息请点击[1606-09-3](#), 若要查询其它化学品请登录[CAS号查询网](#)

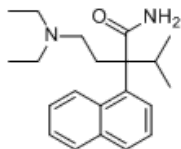
如果您觉得本站对您的学习工作有帮助, 请与您的朋友一起分享:) [爱化学www.ichemistry.cn](http://www.ichemistry.cn)

CAS Number:1606-09-3 基本信息

英文名: 1-Naphthaleneacetamide, a-[2-(diethylamino)ethyl]-a-(1-methylethyl)-

别名: 1-Naphthaleneacetamide, a-[2-(diethylamino)ethyl]-a-isopropyl- (7CI, 8CI)

分子结构:



分子式: $C_{21}H_{30}N_2O$

分子量: 326.4757

CAS登录号: 1606-09-3

CAS#1606-09-3化学试剂供应商(点击生产商链接可查看价格)

供应商信息已更新, 请登录爱化学 [CAS No. 1606-09-3](#) 查看
若您是此化学品供应商, 请按照[化工产品收录](#)说明进行免费添加

相关化学品信息

[16690-44-1](#) [160701-42-8](#) [160282-30-4](#) [160169-57-3](#) [163275-67-0](#) [168828-81-7](#) [16527-53-0](#) [4-N-苄氧羰基氨基环己酮](#)
[1615-91-4](#) [16051-95-9](#) [1600-65-3](#) [甘精胰岛素](#) [162857-65-0](#) [161563-79-7](#) [1625-81-6](#) 442

生成时间2021/5/20 23:59:49