



本PDF文件由 [www.ichemistry.cn](http://www.ichemistry.cn) 免费提供, 全部信息请点击[162825-41-4](http://www.ichemistry.cn), 若要查询其它化学品请登录[CAS号查询网](http://www.ichemistry.cn)

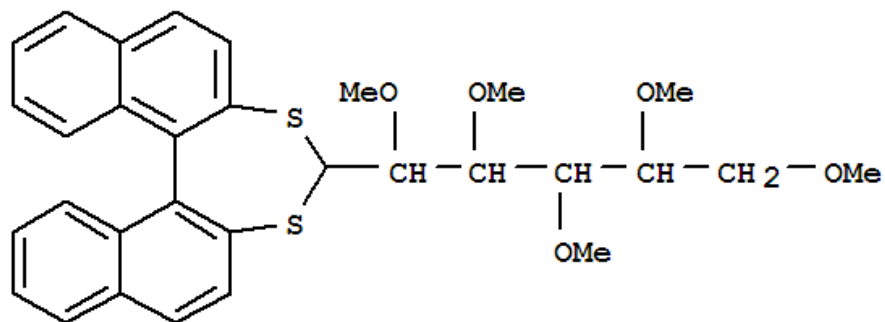
如果您觉得本站对您的学习工作有帮助, 请与您的朋友一起分享:) [爱化学www.ichemistry.cn](http://www.ichemistry.cn)

CAS Number:162825-41-4 基本信息

英文名: D-Glucose, 2, 3, 4, 5, 6-penta-O-methyl-, cyclic (S)-[1, 1'-binaphthalene]-2, 2'-diyldithioacetal (9CI)

别名: D-Glucose, 2, 3, 4, 5, 6-penta-O-methyl-, cyclic [1, 1'-binaphthalene]-2, 2'-diyl mercaptal, (S)-

分子结构:



分子式:  $C_{31}H_{34}O_5S_2$

CAS登录号: 162825-41-4

CAS#162825-41-4化学试剂供应商(点击生产商链接可查看价格)

供应商信息已更新, 请登录爱化学 [CAS No. 162825-41-4](http://www.ichemistry.cn) 查看  
若您是此化学品供应商, 请按照[化工产品收录](#)说明进行免费添加

相关化学品信息

[16899-94-8](#) [16024-89-8](#) [16232-39-6](#) [二苯氧基磷基乙酸乙酯](#) [1-甲基-4-哌啶甲酸甲酯](#) [16472-24-5](#) [16073-47-5](#) [16066-35-6](#) [1678-50-8](#) [16216-91-4](#) [16700-15-5](#) [16731-59-2](#) [166974-22-7](#) [162401-70-9](#) [163016-50-0](#) [16749-46-5](#) [16372-99-9](#) [16687-42-6](#) [16562-22-4](#) [16980-67-9](#) [16880-43-6](#) [169181-37-7](#) [16714-25-3](#) [16231-76-8](#) [165877-93-0](#) [CDP STAR SUBSTRATE](#) [16183-71-4](#) [161462-35-7](#) [16164-68-4](#) [16285-50-0](#)

生成时间2021/4/28 16:55:30