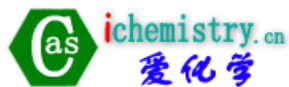


CAS:24150-38-7 | 1,3-Benzodioxole, 5-[(1S, 2S, 3R)-1, 2, 3, 4-tetrahydro-6, 7-dimethoxy-2, 3-dimethyl-1-naphthalenyl]- | C21H24O4-CAS号查询

<http://www.ichemistry.cn/chemistry/24150-38-7.htm>



本PDF文件由

免费提供, 若要查询其它化学品请登录CAS No. 查询网<http://www.ichemistry.cn>

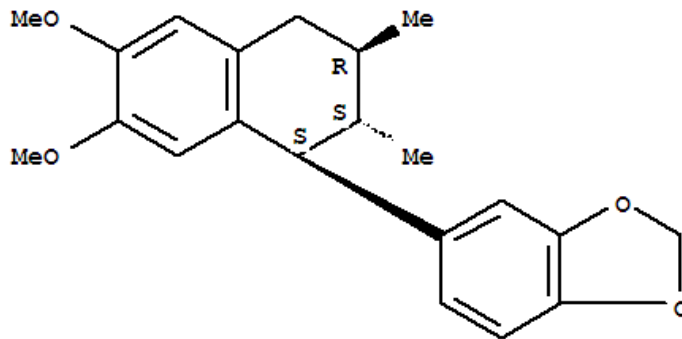
如果您觉得本站对您的学习工作有帮助, 请与您的朋友一起分享:) 爱化学www.ichemistry.cn

CAS Number:24150-38-7 基本信息

英文名: 1,3-Benzodioxole, 5-[(1S, 2S, 3R)-1, 2, 3, 4-tetrahydro-6, 7-dimethoxy-2, 3-dimethyl-1-naphthalenyl]-

1,3-Benzodioxole, 5-(1, 2, 3, 4-tetrahydro-6, 7-dimethoxy-2, 3-dimethyl-1-naphthalenyl)-, [1S-(1a, 2b, 3a)]-; Naphthalene, 1, 2, 3, 4-tetrahydro-6, 7-dimethoxy-2b, 3a-dimethyl-1a-[3, 4-(methylenedioxy)phenyl]- (7CI, 8CI); (+)-Isogalcatin;
 别名: Isogalcatin;
 Isootobain;
 O-Methylotobaphenol;
 Otobaphenol, O-methyl-

分子结构:



分子式: $C_{21}H_{24}O_4$

[CAS登录号](#): 24150-38-7

CAS#24150-38-7化学试剂供应商(点击生产商链接可查看价格)

若您在此化学品供应商, 请按照[产品收录](#)说明进行免费添加

相关化学品信息

[氯化锂](#) [间碘苯甲酸](#) [钛酸锂](#) [碲化铉](#) [缩水甘油醚](#) [硝酸锂](#) [氯化铈](#) [无水硫酸钠](#) [乙二醇苯醚](#) [叠氮化锂](#) [辛酸亚锡](#) [高效氯氟氰菊酯](#) [羟乙基纤维素醚](#) [氢氧化钾](#) [锡](#) [氯硅烷](#) [硫氰酸钾](#) [硫酸钡](#)