



本PDF文件由 [www.ichemistry.cn](http://www.ichemistry.cn) 免费提供, 全部信息请点击[24361-13-5](http://www.ichemistry.cn), 若要查询其它化学品请登录[CAS号查询网](http://www.ichemistry.cn)

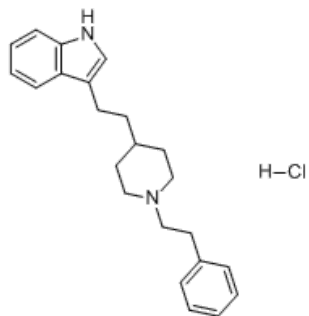
如果您觉得本站对您的学习工作有帮助, 请与您的朋友一起分享:) [爱化学www.ichemistry.cn](http://www.ichemistry.cn)

CAS Number:24361-13-5 基本信息

英文名: 1H-Indole, 3-[2-[1-(2-phenylethyl)-4-piperidinyl]ethyl]-, hydrochloride (1:1)

别名: 1H-Indole, 3-[2-[1-(2-phenylethyl)-4-piperidinyl]ethyl]-, monohydrochloride (9CI);  
Indole, 3-[2-(1-phenethyl-4-piperidyl)ethyl]-, monohydrochloride (8CI);  
Indopinehydrochloride

分子结构:



分子式:  $C_{23}H_{29}ClN_2$

分子量: 367.935

CAS登录号: 24361-13-5

CAS#24361-13-5化学试剂供应商(点击生产商链接可查看价格)

供应商信息已更新, 请登录爱化学 [CAS No. 24361-13-5](http://www.ichemistry.cn) 查看  
若您是此化学品供应商, 请按照[化工产品收录](#)说明进行免费添加

相关化学品信息

[24240-60-6](#)   [2417-77-8](#)   [乙烯基四苯基联苯胺](#)   [24468-88-0](#)   [245450-04-8](#)   [24723-45-3](#)   [24759-97-5](#)   [24606-90-](#)  
[4](#)   [4,4',4''-三苯甲烷三异氰酸酯](#)   [24724-55-8](#)   [24880-18-0](#)   [24099-29-4](#)   [2461-35-0](#)   [2-丙烯酸甲酯与2-丙烯腈的聚合](#)  
[物](#)   [24183-94-6](#)   443

生成时间2021/8/21 0:18:16