



本PDF文件由 www.ichemistry.cn 免费提供，全部信息请点击[25224-20-8](http://www.ichemistry.cn)，若要查询其它化学品请登录[CAS号查询网](http://www.ichemistry.cn)

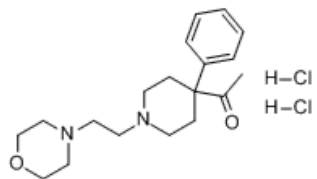
如果您觉得本站对您的学习工作有帮助，请与您的朋友一起分享：) [爱化学www.ichemistry.cn](http://www.ichemistry.cn)

CAS Number:25224-20-8 基本信息

英文名: Ethanone, 1-[1-[2-(4-morpholinyl)ethyl]-4-phenyl-4-piperidinyl]-, hydrochloride (1:2)

别名: Ketone, methyl 1-(2-morpholinoethyl)-4-phenyl-4-piperidyl, dihydrochloride (8CI)

分子结构:



分子式: $C_{19}H_{30}Cl_2N_2O_2$

分子量: 389.36

CAS登录号: 25224-20-8

CAS#25224-20-8化学试剂供应商(点击生产商链接可查看价格)

供应商信息已更新，请登录爱化学 [CAS No. 25224-20-8](http://www.ichemistry.cn) 查看
若您是此化学品供应商，请按照[化工产品收录](#)说明进行免费添加

相关化学品信息

[258849-82-0](#) [四乙基高氯酸铵](#) [251363-43-6](#) [251320-85-1](#) [2-丙烯酸与2-丙烯酸丁酯的聚合物](#) [25080-24-4](#) [乙烯基吡咯烷酮-乙酸乙烯酯共聚物](#) [25438-23-7](#) [2,4,6-三丙烯氧基-1,3,5-三嗪的均聚物](#) [252367-77-4](#) [25167-85-5](#) [25180-49-8](#) [叔丁基二氯化磷](#) [25875-99-4](#) [顺-2-戊烯腈](#) [25805-40-7](#) [25468-53-5](#) [25758-55-8](#) [乙烯和一氧化碳的聚合物](#) [25198-48-5](#) [25676-75-9](#) [2541-61-9](#) [25351-57-9](#) [25183-10-2](#) [250386-15-3](#) [25249-78-9](#) [25677-83-2](#) [25684-28-0](#) [聚-L-谷氨酸-γ-苯酯](#) [250249-85-5](#)

生成时间2021/7/31 20:19:24