



本PDF文件由 爱化学 iChemistry.cn 免费提供, 全部信息请点击[3906-16-9](#), 若要查询其它化学品请登录[CAS号查询网](#)

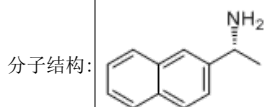
如果您觉得本站对您的学习工作有帮助, 请与您的朋友一起分享:) [爱化学www.ichemistry.cn](#)

#### CAS Number:3906-16-9 基本信息

中文名: (R)-(+)-1-(2-萘基)乙胺

英文名: (R)-(+)-1-(2-Naphthyl)ethylamine

2-Naphthalenemethanamine, a-methyl-, (R)-;  
2-Naphthalenemethylamine, a-methyl-, (R)-(+)- (8CI);  
(+)-1-(2-Naphthyl)ethylamine;  
(+)-a-(2-Naphthyl)ethylamine;  
(+)-a-Methyl-2-naphthalenemethylamine;  
(R)-(+)-1-(2-Naphthyl)ethylamine;  
别名: (R)-(+)-1-(2-Naphthyl)ethylamine;  
(R)-(+)-a-(2-Naphthyl)ethylamine;  
(R)-1-(2-Naphthyl)ethylamine;  
(R)-1-(Naphthalen-2-yl)ethanamine;  
(R)-a-Methyl-2-naphthalenemethanamine;  
(aR)-a-Methyl-2-naphthalenemethanamine;  
[(R)-1-(Naphthalen-2-yl)ethyl]amine



分子式: C<sub>12</sub>H<sub>13</sub>N

分子量: 171.24

CAS登录号: 3906-16-9

#### 物理化学性质

熔点: 47-50°C

闪点: 100°C

比旋光度: 21° (C=1, INMEOH)


#### 安全信息


安全说明: S26: 万一接触眼睛, 立即使用大量清水冲洗并送医诊治。  
S36: 穿戴合适的防护服装。

危险品标:  Xi: 刺激性物质

危险类别码: R36/37/38: 对眼睛、呼吸道和皮肤有刺激作用。

CAS#3906-16-9化学试剂供应商(点击生产商链接可查看价格)

 百灵威科技有限公司 专业从事3906-16-9及其他化工产品的生产销售 400-666-7788

 阿法埃莎 (Alfa Aesar) (R)-(+)-1-(2-萘基)乙胺专业生产商、供应商, 技术力量雄厚 800-810-6000/400-610-6006

上海迈瑞尔化学技术有限公司 长期供应C12H13N等化学试剂, 欢迎垂询报价 0755-86170099

安耐吉化学 生产销售(R)-(+)-1-(2-Naphthyl)ethylamine等化学产品, 欢迎订购 021-58432009

将来试剂—打造最具性价比试剂品牌 是以2-Naphthalenemethanamine,a-methyl-, (R)-为主的化工企业, 实力雄厚 021-61552785

供应商信息已更新且供应商的链接失效, 请登录爱化学 [CAS No. 3906-16-9 查看](#)

若您在此化学品供应商, 请按照[化工产品收录](#)说明进行免费添加

#### 相关化学品信息

[2,4-二氟乙酰苯胺](#) [39112-84-0](#) [3,4-二乙氧基苯胺](#) [十二烷二酸单甲酯](#) [39718-99-5](#) [3-\(2-氯-6-氟苯基\)-5-甲基异恶唑-4-羧酸](#) [39068-94-5](#) [全氟\(2,2,3,3-四甲基丁烷\)盐](#) [39698-12-9](#) [39089-62-8](#) [39165-03-2](#) [39062-72-1](#) 468

生成时间2021/3/16 19:39:10