



本PDF文件由 [www.ichemistry.cn](http://www.ichemistry.cn) 免费提供, 全部信息请点击[3942-54-9](http://www.ichemistry.cn), 若要查询其它化学品请登录[CAS号查询网](http://www.ichemistry.cn)

如果您觉得本站对您的学习工作有帮助, 请与您的朋友一起分享:) [爱化学www.ichemistry.cn](http://www.ichemistry.cn)

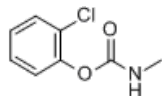
#### CAS Number:3942-54-9 基本信息

中文名: 害扑威;  
2-氯苯基-N-甲基氨基甲酸酯;

英文名: Carbamic acid, N-methyl-, 2-chlorophenyl ester

别名: Carbamic acid, methyl-, 2-chlorophenyl ester (9CI);  
Carbamic acid, methyl-, o-chlorophenyl ester (7CI, 8CI);  
2-Chlorophenyl N-methylcarbamate;  
2-Chlorophenyl methylcarbamate;  
CPMC;  
Etrofol;  
Hopcide;  
Ro 7-4780;  
o-Chlorophenyl N-methylcarbamate;  
o-Chlorophenyl methylcarbamate

分子结构:



分子式: C<sub>8</sub>H<sub>8</sub>ClNO<sub>2</sub>

分子量: 185.608

CAS登录号: 3942-54-9

#### 物理化学性质

害扑威(3942-54-9)理化性质:  
纯品为白色结晶, 性质比较稳定, 但在碱性介质中分解。熔点90~91° C, 具有微弱**苯酚**气味, 溶于**丙酮**、**甲醇**、二甲基、**乙醇**、甲酰胺等, 在**水**中的溶解度为0.1%。

剂型:  
20%乳油; 50%可湿性粉剂; 1.5%粉剂。

毒性:  
对鲤鱼的TLm7.1mg/L(48小时)。急性口服LD<sub>50</sub>(mg/kg): 小鼠118~190, 大鼠648。对大鼠的急性经皮LD<sub>50</sub>值>500mg/kg。

CAS#3942-54-9化学试剂供应商(点击生产商链接可查看价格)

百灵威科技有限公司 专业从事3942-54-9及其他化工产品的生产销售 400-666-7788

供应商信息已更新且供应商的链接失效, 请登录爱化学 [CAS No. 3942-54-9](http://www.ichemistry.cn) 查看

若您在此化学品供应商, 请按照[化工产品收录](#)说明进行免费添加

#### 其他信息

产品应用: 害扑威(3942-54-9)防治对象:  
可用于防治水稻、棉花等作物的害虫, 尤其对飞虱、水稻叶蝉、枣树龟蜡蚧效果较好。

	<p>作用方式： 触杀。</p> <p>作用机理： 抑制昆虫体内的胆碱酯酶。速效，残效期短。温度的变化对杀虫效果无影响。</p>
生产方法及其他:	<p>害扑威(3942-54-9)使用方法：</p> <p>1. 水稻害虫的防治：(1)稻褐飞虱(俗称蠓虫)在水稻分蘖期到圆秆拔节期，平均每丛稻有虫(大发生前1代)1头以上；在孕穗期、抽穗期，每丛有虫(大发生当代)5头以上，在灌浆乳熟期，每丛有虫(大发生当代)10头以上，在蜡熟期，每丛有虫(大发生当代)15头以上，应该防治。可掌握在2~3龄若虫盛发期施药。用药量和使用方法同黑尾叶蝉。(2)黑尾叶蝉(俗称蠓子、青蠓子等)秧田防治，早稻秧田在害虫迁飞高峰期防治1~2次；晚稻秧田在秧苗返青后每隔5~7天用药1次。本田防治，早稻在第1次若虫高峰期施药；晚稻在插秧后3天内，对离田边3m范围内的稻苗喷药，消灭初次迁人的黑尾叶蝉。用20%害扑威乳油1.5L/hm<sup>2</sup>(合有效成分300g/hm<sup>2</sup>)，对水750kg，喷雾。</p> <p>2. 果树害虫的防治(1)介壳虫：用20%害扑威乳油500~300倍药液(合有效浓度400~666mg/kg)，喷雾。(2)山楂红蜘蛛(又名山楂叶螨、樱桃红蜘蛛)用2%~3%粉剂22.5~33.75kg/hm<sup>2</sup>喷粉，或者以0.05%~0.1%浓度乳剂喷雾，或用4%颗粒剂30~33.75kg/hm<sup>2</sup>进行防治。此外，防治水稻螟虫，用20%乳油稀释400倍喷雾防治。防治茶树上介壳虫，用0.05%有效浓度。对柑橘锈壁虱用0.1%浓度防治。对家蝇、蚊子、蟑螂等卫生害虫，每平方米用1g有效成分剂量防治，对蚂蚁、马陆等也有效。(3)枣树龟蜡蚧(又名日本蜡蚧)若虫防治应在7月份前进行，在发生量大的情况下，可在幼虫出壳盛期和末期用较低的浓度喷施1次。用20%害扑威乳油400倍药液(合有效浓度500mg/kg)，喷雾。</p> <p>注意事项： 可遵照一般农药应注意的事项。使用本品后，必须用肥皂和水清洗手脸。如发生中毒，必须请医诊治，解毒药为硫酸阿托品。</p>

## 相关化学品信息

[1-\(2-氯苯基\)哌嗪](#) [39185-89-2](#) [39226-88-5](#) [39836-21-0](#) [399551-19-0](#) [39550-30-6](#) [A-二甲氨基, A-乙基, 苯乙酸甲酯](#) [2-氯-3,4-二氨基吡啶](#) [H-VAL-VAL-OH](#) [39971-36-3](#) [硫酸软骨素钠](#) [1-\(3,5-二甲氧基苯基\)-1-甲基乙基苯基碳酸酯](#) [还原棕](#)  
[5](#) [3922-28-9](#) [393781-61-8](#) 454

生成时间2021/3/4 21:12:49