



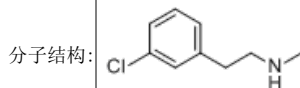
本PDF文件由 [www.ichemistry.cn](http://www.ichemistry.cn) 免费提供, 全部信息请点击[52516-20-8](https://www.ichemistry.cn/cas/52516-20-8), 若要查询其它化学品请登录[CAS号查询网](https://www.ichemistry.cn)

如果您觉得本站对您的学习工作有帮助, 请与您的朋友一起分享:) [爱化学www.ichemistry.cn](http://www.ichemistry.cn)

#### CAS Number:52516-20-8 基本信息

英文名: [2-(3-CHLORO-PHENYL)-ETHYL]-METHYL-AMINE

别名: [2-(3-CHLORO-PHENYL)-ETHYL]-METHYL-AMINE;  
2-(3-CHLOROPHENYL)-N-METHYLETHANAMINE HYDROCHLORIDE



分子式: C<sub>9</sub>H<sub>12</sub>ClN

分子量: 169.65128

CAS登录号: 52516-20-8

CAS#52516-20-8化学试剂供应商(点击生产商链接可查看价格)

供应商信息已更新, 请登录爱化学 [CAS No. 52516-20-8](https://www.ichemistry.cn/cas/52516-20-8) 查看  
若您是此化学品供应商, 请按照[化工产品收录](#)说明进行免费添加

#### 相关化学品信息

0

生成时间2021/5/11 23:28:14