



本PDF文件由 [www.ichemistry.cn](http://www.ichemistry.cn) 免费提供, 全部信息请点击[6552-68-7](http://www.ichemistry.cn), 若要查询其它化学品请登录[CAS号查询网](http://www.ichemistry.cn)

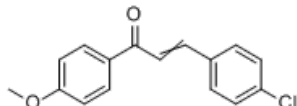
如果您觉得本站对您的学习工作有帮助, 请与您的朋友一起分享:) [爱化学www.ichemistry.cn](http://www.ichemistry.cn)

#### CAS Number:6552-68-7 基本信息

英文名: 2-Propen-1-one, 3-(4-chlorophenyl)-1-(4-methoxyphenyl)-

别名: Chalcone, 4-chloro-4'-methoxy- (6CI, 7CI, 8CI);  
4-Chloro-4'-methoxybenzalacetophenone;  
4-Chloro-4'-methoxychalcone;  
NSC 55908

分子结构:



分子式: C<sub>16</sub>H<sub>13</sub>ClO<sub>2</sub>

分子量: 272.726

CAS登录号: 6552-68-7

CAS#6552-68-7化学试剂供应商(点击生产商链接可查看价格)

供应商信息已更新, 请登录爱化学 [CAS No. 6552-68-7](http://www.ichemistry.cn) 查看  
若您在此化学品供应商, 请按照[化工产品收录](#)说明进行免费添加

#### 相关化学品信息

[65078-76-4](#) [65894-81-7](#) [65989-46-0](#) [6-氯吡啶-2-硼酸](#) [甲基环氧乙烷与环氧乙烷的聚合物的十三烷基醚](#) [65650-98-8](#)  
[65416-23-1](#) [65242-18-4](#) [4-氨基-6-羟基-2-巯基嘧啶一水物](#) [65327-16-4](#) [65407-49-0](#) [碘代醋酸锂](#) [65240-45-1](#) [65178-01-0](#) [65151-27-1](#) 451

生成时间2021/4/3 18:37:14