



本PDF文件由 www.ichemistry.cn 免费提供, 全部信息请点击89521-29-9, 若要查询其它化学品请登录CAS号查询网

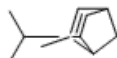
如果您觉得本站对您的学习工作有帮助, 请与您的朋友一起分享:) [爱化学www.ichemistry.cn](http://www.ichemistry.cn)

CAS Number:89521-29-9 基本信息

英文名: Bicyclo[2.2.1]hept-2-ene, 2-methyl-6-(1-methylethyl)-, exo- (9CI)

别名: Bicyclo[2.2.1]hept-2-ene, 2-methyl-6-(1-methylethyl)-, exo- (9CI)

分子结构:



分子式: C₁₁H₁₈

分子量: 150.26062

CAS登录号: 89521-29-9

CAS#89521-29-9化学试剂供应商(点击生产商链接可查看价格)

供应商信息已更新, 请登录爱化学 CAS No. 89521-29-9 查看
若您是此化学品供应商, 请按照[化工产品收录说明](#)进行免费添加

相关化学品信息

[898758-19-5](#) [898756-18-8](#) [898769-19-2](#) [898757-68-1](#) [898789-15-6](#) [89453-59-8](#) [898757-63-6](#) [3甲基-6-\(1-甲基乙基\)-2-环己烯-1-酮](#) [898781-94-7](#) [898787-08-1](#) [898750-52-2](#) [898794-60-0](#) [898758-03-7](#) [89941-29-7](#) [898780-70-](#)

[6](#) 470

生成时间2021/5/9 10:10:03